

# PULNIX

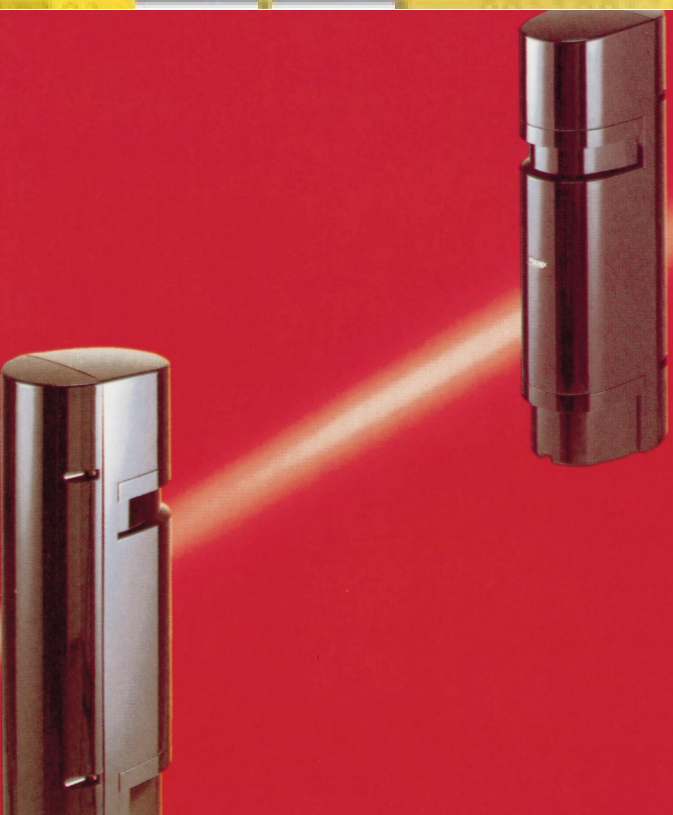
## BARRERA SENSOR INFRARROJOS

**PB-IN-100AT** : Exterior 100m (300ft.)

La serie de barreras Inteligentes-Quad PULNIX tiene ahora un nuevo miembro de la familia, la barrera PB-IN-100AT:Anti-gateo.

Esta barrera ha sido diseñada para aplicaciones de alta seguridad donde los intentos de gatear a través de una parte de la barrera crea una alarma en lugar de una no alarma.

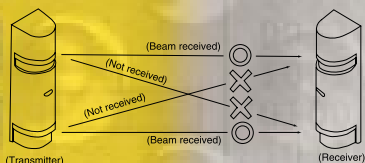
A través de su microprocesador, el receptor superior selecciona el haz procedente del transmisor superior y el receptor inferior del transmisor inferior, pudiendose luego ajustar para funcionar en función AND o OR para dar alarma.



### • Funcionamiento Básico

Para no cargar el sistema con falsas alarmas producidas por pequeños animales y prevenir la pérdida de alarmas reales de intrusión por gateo, ha de funcionar del siguiente modo .

- Interrupción del haz inferior o superior.  
No se inicia la alarma de forma inmediata al interrumpir el haz, se producirá al mantener el haz interrumpido durante un tiempo predeterminado.  
El tiempo de respuesta se puede ajustar para detectar gateos al mismo tiempo que se previenen las falsas alarmas debidas a pequeños animales.
- Interrupción de todos los haces.  
Del mismo modo que en la Serie PB-IN-HF se produce alarma cuando se produce interrupción durante un tiempo.



### Características

#### • Cuatro frecuencias de ajuste

4 frecuencias diferentes evitan interferencias en sistemas de columnas o lineales de larga distancia.

#### • Dos respuestas de tiempo diferentes

Dispone de dos respuestas de tiempo diferentes para el ajuste de las funciones AND y OR.

Esto permite la detección de intrusos y minimiza las falsas alarmas.

#### • Dos niveles de potencia de haz ajustables

2 Niveles de potencia de haz ajustables permiten adaptarse a la distancia de protección.

#### • Ajuste de Ganancia Automatica

La sensibilidad del equipo se ajusta automáticamente al nivel óptimo en función de la distancia. El ajuste automático de ganancia se ajusta fácilmente a través de un tono.

#### • Alineamiento fácil

Señal audible de alineación... Un tono de alineación ayuda al rápido ajuste de los haces. El tono llega a un máximo con el nivel de ajuste del haz. Selector de haz ...Se puede seleccionar el haz a ajustar sin utilizar máscaras.

LED de atenuación de sensibilidad ... Se ilumina cuando el haz está atenuado, lo cual muestra baja sensibilidad.  
Conectar de salida de señal.

#### • CAG Programado

La sensibilidad se incrementa automáticamente con el mal tiempo con niebla, lluvia fuerte, escarcha o nieve.

#### • Módulo de ambiente incorporado. (Descalificador)

Señal de avería cuando el nivel de detección del receptor se reduce a unos niveles no aceptables. (Descalificador)

#### • Resistente a intemperie.

El diseño especial de la carcasa protectora, protege los haces de forma que funcionan sin interrupciones condiciones de escarcha o polvo.

See

More

Clearly,

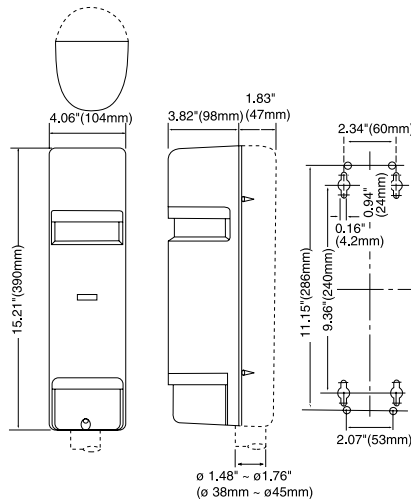
Listen More Carefully

## Características técnicas

<b>Modelo</b>	<b>Barrera de Infrarrojos</b>
<b>Nº Modelo</b>	PB-IN-100AT
<b>Tipo Detección</b>	Sistema de Interrupción de haz infrarrojo (TR,-RE Interrupción 4 haces simultaneos o interrupción 2 haces superiores o inferiores)
<b>Haz Infrarrojo</b>	Haz impulsos doble modulación por LED
<b>Area Detección</b>	Exterior 100m (300') o inferior
<b>Zona Sensitiva</b>	Décuplo: 1000m (3000')
<b>T. Respuesta</b>	Tiempo de respuesta doble 35 - 500msec. (Función AND)
<b>Alimentación</b>	100, 200, 300, 500 msec. (Función OR)
<b>Consumo Corriente</b>	12V to 30VDC (Sin polaridad)
<b>Salida Alarma</b>	85mA o inferior en protección (Max. 120mA o inferior)
<b>Salida Ambiente</b>	Contacto relé libre de tensión
<b>Salida Tamper</b>	Reset : Tiempo de interrupción haz + (approx. 1.5 sec.)
<b>LED Alarma</b>	Capacidad conmutación : 30V AC/DC, 1A
<b>Sensibilidad</b>	Contacto de relé libre de tensión
<b>LED Atenuación</b>	Funcionamiento: Cuando empeoran las condiciones atmosféricas
<b>Funciones</b>	Capacidad de conmutación : 30V AC/DC, 1A
<b>Ajuste de Haz</b>	Contacto libre de tensión
<b>Temperatura Ambiente</b>	Funcionamiento: Al sacar las tapas del transmisor o el receptor.
<b>Lugar de Instalación</b>	Capacidad de conmutación : 30V AC/DC, 0.1A
<b>Tipo de cableado</b>	LED Rojo (receptor) se ilumina al iniciar alarma
<b>Peso</b>	LED Rojo (receptor) se ilumina con recepción atenuada
<b>Apariencia Externa</b>	Selector de frecuencias, Indicador de tono, Modulo de ambiente
	Selector de potencia de haz, Selector de haz, CAG Programado.
	Ajuste de Ganancia Automático, Conector de test.
	Horizontal : ±90°, Vertical : ±10°
	-35°C to 66°C (-31°F to +151°F)
	Exteriores
	Terminales Regleta
	Transmisor: 1200g (42 oz.) Receptor : 1300g (45.5 oz)
	Resina (Rojo Vino)

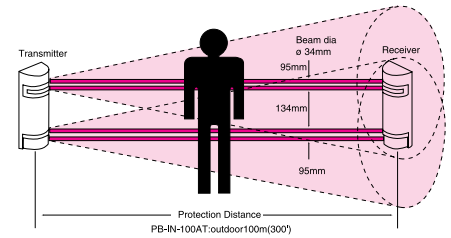
Debido a constantes mejoras en los productos, las características pueden canviar sin aviso.

## Dimensiones Externas (mm/pulgadas)



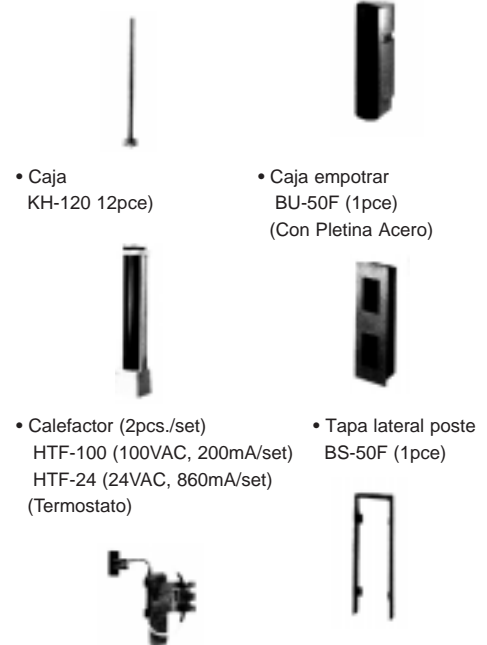
**Note:** Este sensor está diseñado para detectar una intrusión y para iniciar una alarma. No es un elemento de prevención de robo. PULNiX no es responsable de los daños o pérdidas causadas por accidentes, robos, actos de Dios (incluyendo inducciones eléctricas), abuso, mal uso, instalación o mantenimiento defectuosos.

## Cobertura: (m/pies)

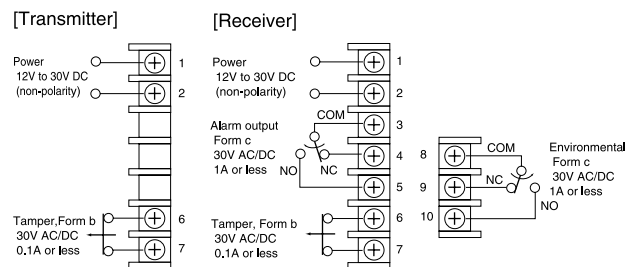


## Opciones

- Poste  
KP-100 (100cm, 2pcs/set)  
KP-150 (150cm, 2pcs/set)
- Cubierta Poste  
BP-200F (2pcs/set)



## Terminales Conexión



SEE

More

Clearly,

Listen More Carefully

**TURSON, S.A.**

C/ Corazón de María 5

28002 - Madrid (Spain)

Tel: +34 914152502

+34 934354608

Fax: +34 914134775

Email: turson@arrakis.es

Internet: <http://www.turson.com>