

Barricade 500

Sistema de detección de vibraciones



Procesamiento de señal adaptable

Visualización del estado de cada zona

Administración jerárquica

Memoria e informe impreso de todos los eventos

Barricade 500 es un avanzado sistema de detección de vibraciones en exteriores que brinda confiabilidad, control eficaz e instalación fácil.

Debido a su extensa experiencia en el terreno y avanzada tecnología, ofrece una solución comprobada para la protección perimetral exterior.

El sistema Barricade 500 se puede adaptar a la mayoría de las cercas de metal, como por ejemplo mallas de metal soldadas, alambrados normales y de púa y concertinas de púa.

Este sistema está diseñado para detectar intentos de intrusión a través de la cerca del perímetro. Los sensores de vibración propios tipo GS-18, conectados al material de la cerca, detectan las vibraciones que se producen al trepar o cortar la cerca. Estas vibraciones generan señales electrónicas, que son analizadas por la unidad de control.

El exclusivo sensor inercial GS-18 funciona como filtro pasabanda con una sensibilidad uniforme para una amplia gama de frecuencias.

El sensor sellado es resistente al clima y fácil de instalar. La unidad de control Barricade 500 es el BCU-1100, un monitor y un controlador fáciles de utilizar para 16 zonas de alarma y un sensor meteorológico (opcional).

PROCESAMIENTO DE SEÑAL ADAPTABLE

Procesamiento que minimiza la influencia de eventos esporádicos y compensa las condiciones climáticas extremas.

VISUALIZACIÓN DEL ESTADO DE CADA ZONA,

que muestra alarmas, cortes y cortocircuitos en el cableado y determina las zonas de acceso.

ADMINISTRACIÓN JERÁRQUICA

Para la operación, supervisión y configuración o servicio técnicos.

COMPATIBILIDAD CON PC

- Posibilita el control de varias unidades BCU-1100 a través de una sola PC
- Se provee el software de seguridad de Magal para la PC, el cual incluye un menú con pasos fáciles de seguir y un programa gráfico.
- Memoria e informe de todos los eventos

INTERFAZ CON MAPA SINÓPTICO

El mapa presenta la opción de coadministrar el sistema y brindar supervisión de respaldo.

En un plan típico de 150 m (492 pies) por cada zona, un BCU-1100 puede supervisar un perímetro de 2,4 km (1,5 millas) de longitud. Dada su gran versatilidad, la unidad de control BCU-1100 se puede conectar a cualquiera de los centros de control de Magal ya existentes, o a otros.

La configuración del sistema Barricade 500 puede variar de acuerdo con los requisitos de seguridad, tipo de cerca o terreno.

La configuración básica típica incluye, por lo general, una sola línea armada con sensores de vibración, conectada a la cerca a unos 120 y 170 centímetros sobre el nivel del terreno.

Barricade 500 Sistema de detección de vibraciones

Los sensores se fijan en pares separados cada 30-40 centímetros y con tres metros de separación entre las partes (ubicación típica).

El sistema no necesita mantenimiento y tiene un bajo porcentaje de falsas alarmas.

ESPECIFICACIONES

Sensor de vibración GS-18

- Filtro inercial pasabanda
- Temperaturas de operación: entre -40°C y +75°C
- Totalmente resistente al clima
- Tamaño: 50 mm de diámetro, 80 mm de longitud (2 pulgadas de diámetro 3,1 pulgadas de longitud)

VPRU (unidad de procesamiento e informe de vibraciones) - Transpondedor externo para el sistema de detección de vibración (BVS)

- Controlador de 4 zonas
- Relés de salida para contactos secos, o comunicación RS-485
- Entradas para el sensor de clima (opcional)

La unidad de procesamiento e informe de vibraciones (VPRU) es una unidad de transpondedores externa para los sistemas de detección de vibraciones Barricade 500 (BVS). Está diseñada para procesar las señales que recoge de los sensores de vibración BVS montados sobre la cerca y para transmitir las alarmas a un centro de control. Cada unidad de procesamiento e informe de vibraciones (VPRU) puede asistir hasta cuatro conjuntos de sensores de vibración, donde cada conjunto de zona se puede extender hasta alrededor de 150 m (492 pies) en longitud (por lo general los sensores se encuentran a una separación de entre 2,5 y 3 m [8,2 y 9,9 pies] a lo largo del cable sensor).

En un sistema CCC, se pueden integrar hasta (64) transpondedores de unidad de procesamiento e informe de vibraciones (VPRU) por línea de comunicación, para proteger de diferentes zonas. La unidad se puede adaptar a los

cambios del clima de acuerdo con la información de entrada que reciba de los sensores de clima.

La unidad de procesamiento e informe de vibraciones (VPRU) se encuentra alojada en una cubierta hermética externa y es provista con un interruptor de sabotaje de la tapa.

Entrada

- 4 líneas de sensores de vibración Barricade 500 (o contactos secos)
- 1 sensor de clima (opcional)
- 1 interruptor de sabotaje de la tapa
- 1 terminación de línea (por ejemplo, interruptor magnético)

Salida

- 1 relé de alarma - de contacto normalmente abierto (NO)
- 1 relé de falla - de contacto normalmente cerrado (NC) (valor nominal de los contactos 500 mA, 50 V)

Entrada de datos

- comunicaciones RS-485

Salida de datos

Transmisión de la comunicación RS-485 de:

- Alarma de vibración (en cualquier línea)
- Alarma de línea (en cualquier línea)
- Acción de terminación de línea
- Situación del viento
- Falla de la línea de sensor de clima (opcional)
- Interruptor de sabotaje de la carcasa
- Falla de programa
- Salidas de contacto seco (opcional)
- Una salida de contacto seco con resistencia de fin de línea por cada 4 entradas de vibración

Tensión de entrada

- 12-30 V_{cc}

Requisitos de corriente

- 4mA en inactividad
- 25 mA (máx) en alarma

Transient Suppression

- Para datos, líneas de entrada de energía y en la salida de relé



Resistencia de fin de línea

- Se determinará de acuerdo con el diseño del sistema

Temperatura

- entre -20°C y +72°C (-4°F y +160°F) en operación

Humedad

- entre 20% y 95% de condensación

Cubierta

- Hermética NEMA 12/13

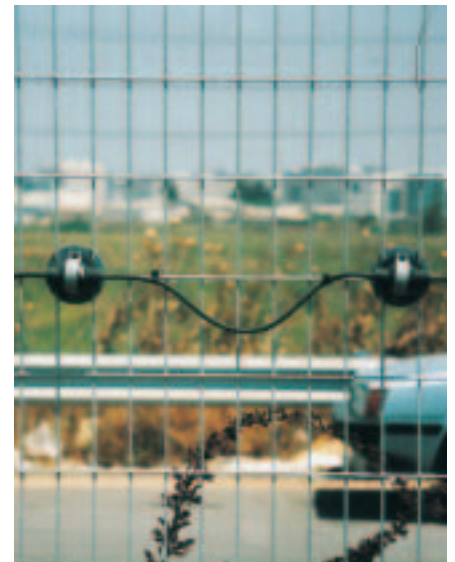
Tamaño de la unidad

- 240 mm x 180 mm x 100 mm (9,4 pul x 7,1 pul x 3,9 pul)

Número de catálogo:

1. Unidad externa de procesamiento e informe de vibraciones (VPRU) - Número de catálogo 10500286
2. Línea de sensor de vibración Barricade 500 - Número de catálogo 10800102

* Las especificaciones están sujetas a cambio sin previo aviso.



ISO 9001:2000
CGSB Registered
Certificate 95711

INTERNATIONAL
Senstar-Stellar Corp.
119 John Cavanaugh Drive
Carp, ON K0A 1L0
Canada
Tel: (613) 839-5572
Fax: (613) 839-5830
info@senstarstellar.com

UNITED STATES
Magal-Senstar, Inc.
43180 Osgood Road
Fremont, CA 94539
Toll Free: +1 (800) 676-3300
Fax: +1 (510) 249-1540
mkt@magalsenstarinc.com

UNITED KINGDOM
Senstar-Stellar Limited
Orchard House
Evesham Road
Broadway
Worcs., U.K. WR12 7HU
Tel: + 44 (1386) 834433
Fax: + 44 (1386) 834477
senstaruk@senstarstellar.com

LATIN AMERICA
Senstar-Stellar Latin America,
Pradera No.214
Col. Pradera
Cuernavaca, Morelos
62170, Mexico
Tel: + 52 (777) 313 0288
Fax: + 52 (777) 317 0364
info@senstarstellar.com.mx

EUROPE
Senstar GmbH
Riedheimer Str. 8
88677 Markdorf Germany
Tel: + 49 7544-95910
Fax: + 49 7544-959129
info@senstar.de



Senstar-Stellar is
represented by dealers
in over 75 countries.

www.senstarstellar.com



Copyright ©2005. All rights reserved. Features and specifications are subject to change without notice. Senstar-Stellar, Senstar and the Senstar-Stellar logo are registered trademarks of Senstar-Stellar Corporation. G1MM0412-002 Printed in Canada