



:barrera microondas digital /
digitale Mikrowellen-Strecke

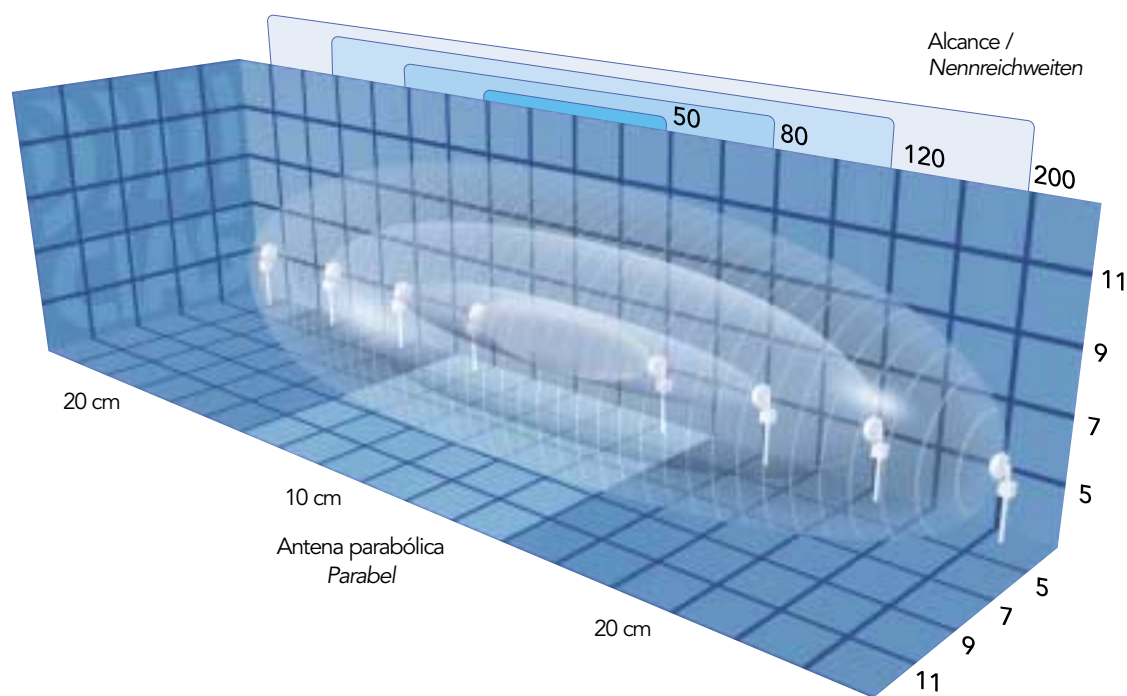
:ermo482x^{PRO}




 BARRERA DE MICROONDAS CON ANÁLISIS DIGITAL DE LA SEÑAL CON ALCANCE DE 50, 80, 120 Y 200m. EL MICROPROCESADOR INTERNO ANALIZA LAS SEÑALES RECIBIDAS A TRAVÉS DE LOS MÉTODOS DE LA LÓGICA FUZZY, PERMITIENDO ALCANZAR EXCELENTES PRESTACIONES EN LA DETECCIÓN DE FALSAS ALARMAS.


 MIKROWELLEN-STRECKE MIT DIGITALER SIGNALAUSWERTUNG UND NENNREICHWEITEN VON 50,80,120 UND 200m. DIE EINGEBAUTEN MIKROPROZESSOREN ERLAUBEN DIE ANALYSE DER EMPFANGENEN SIGNALE MIT HILFE DER FUZZY-LOGIK, WODURCH HÖCHSTE DETEKTIONSSICHERHEIT BEI KLEINSTER RATE UNERWÜNSCHTER MELDUNGEN ERREICHT WIRD.

:ermo482x PRO



 GRACIAS AL ANÁLISIS DIGITAL DE LA SEÑAL, LA BARRERA, ES CAPAZ DE COMPARAR LA SEÑAL RECIBIDA CON AQUELLAS PRODUCIDAS POR LAS TÍPICAS INTRUSIONES HUMANAS (MODELOS DE CONDUCTA). ADEMÁS, LA BARRERA ESTUDIA LA MARCHA DE LA SEÑAL PASO A PASO, EFECTUANDO UN COMPLETO ANÁLISIS DEL AMBIENTE Y PERMITIENDO, DE TAL MANERA, PODER TENER LA CARACTERÍSTICA EXTRA RESPECTO A LOS DETECTORES QUE USAN UN ANÁLISIS TRADICIONAL DE LA SEÑAL.

ERMO 482X ES EL APARATO IDEAL PARA PROTEGER LUGARES DE ALTO RIESGO, COMO CENTRALES NUCLEARES, PRISIONES, INSTALACIONES MILITARES, INDUSTRIAS PETROQUÍMICAS, ETC. GRACIAS A LOS 16 CANALES DE MODULACIÓN Y AL ESTUDIO COMPLETO DEL AMBIENTE EFECTUADO POR EL MICROPROCESADOR, ERMO 482X IMPOSIBILITA EL ENMASCARAMIENTO. ERMO 482X ESTÁ DOTADO TAMBIÉN DE UN UTILÍSIMO SOFTWARE: NEL MWATEST, QUE PERMITE PARAMETRIZAR Y GESTIONAR CADA CABEZA TX O RX DESDE LA POSICIÓN LOCAL O REMOTA.

 DURCH DIE DIGITALE SIGNALAUSWERTUNG KANN DAS SYSTEM RUHE-SIGNALVERLÄUFE MIT SOLCHEN VERGLEICHEN, DIE DURCH DAS EINDRINGEN Z.B. EINES MENSCHEN IN DAS FELD VERURSACHT WERDEN ("VERHALTENSMODELLE"). DIE DYNAMISCHE ÜBERWACHUNG DER SIGNALVERÄNDERUNGEN UND DAMIT BEOBACHTUNG DER VORGÄNGE IM ÜBERWACHUNGSBEREICH MACHT DIESE STRECKE DER HERKÖMMLICHEN MIKROWELLENMELDER-TECHNOLOGIE ENTSCHEIDEND ÜBERLEGEN. ERMO 482X STELLT DAHER DEN PERFEKTEN SCHUTZ FÜR HOCHSICHERHEITSANLAGEN WIE KERNTECHNISCHE EINRICHTUNGEN, JUSTIZVOLLZUGSANSTALTEN, VERTEIDIGUNGLIEGENSCHAFTEN, PETROCHEMISCHE INDUSTRIEN UND DERGL. DAR. 16 QUARZGESTEUERTE SENDEKANÄLE VOR ALLEM ABER EINE UMFASSENDE, ÜBER DEN BISHERIGEN STAND DER MIKROWELLENMELDETECHNIK WEIT HINAUSGEHENDE DIGITALE-SIGNALAUSWERTUNG SCHLIESSEN SABOTAGE DURCH ABDECKUNG ("MASKIERUNG") AUS. MITTELS DER FÜR ERMO 482X ENTWICKELTEN SOFTWARE MWATEST KANN JEDER SENDE- UND EMPFANGSKOPF LOKAL ODER "REMOTE" EINGESTELLT UND VERWALTET WERDEN.



**ANÁLISIS DIGITAL A TRAVÉS DE LÓGICA FUZZY
FBM**

ERMO 482X ANALIZA LA SEÑAL COMPARÁNDOLA CON LOS MODELOS DE COMPORTAMIENTO TÍPICOS, A TRAVÉS DE LOGARITMOS QUE UTILIZAN LA LÓGICA FUZZY (FUZZY BEHAVIOUR MODELS O FBM), A FIN DE ESTABLECER CON GRAN PRECISIÓN SI LA SEÑAL UTILIZADA HA ESTADO PROVOCADA POR UN INTRUSO U OTRO. VIENE MEDIDA LA DIMENSIÓN, LA FORMA Y LA MARCHA DE LA SEÑAL DE INMEDIATO PARA DESPUÉS COMPARARLO CON FORMAS DE ONDA TÍPICA. EL DETECTOR ESTÁ EN CONDICIONES DE DETECTAR EL CAMINAR O EL CORRER, EL ARRASTRAR O EL RODAR DE UN POSIBLE INTRUSO. CUALQUIER EVENTO QUE GENERA UNA ALARMA, AUNQUE SEA UN SOLO MOVIMIENTO DE LA SEÑAL SIN ALARMA, ES INMEDIATAMENTE MEMORIZADO Y SE MARCA CON FECHA Y HORA EN LA MEMORIA RAM, CON LA POSIBILIDAD DE SER POSTERIORMENTE ANALIZADO GRÁFICAMENTE.

**DIGITALE
SIGNALAUSWERTUNG
MIT FUZZY-LOGIK - FBM**

DIE MIKROWELLEN-STRECKEN ERMO 482X ANALYSIEREN DIE EMPFANGENEN SIGNALE DURCH VERGLEICH MIT VERHALTENSMODELLEN ("FUZZY BEHAVIOUR MODELS FBM"), WOFÜR AUF DER FUZZY-LOGIK BERUHENDE ALGORITHMEN HERANGEZOGEN WERDEN. DAMIT WIRD UNTERSCHIEDEN, OB DAS EMPFANGENE SIGNAL DURCH EINEN ANGRIFF ODER SONSTIGE VORGÄNGE IM ÜBERWACHTEN BEREICH VERÄNDERT WURDE GRÖSSE, FORM UND VERLAUF DES ERHALTENEN SIGNALS WERDEN STÄNDIG MIT GESPEICHERTEN TYPISCHEN WERTEN UND VERLÄUFEN VERGLICHEN. DER MELDER KANN GEHENDE, LAUFENDE, KRIECHENDE ODER ROLLENDE EINDRINGLINGE DETEKTIEREN. JEDES EREIGNIS, DAS EINEN ALARM AUSLÖST ODER SONSTIGE WESENTLICHE ÄNDERUNGEN DER MESSGRÖSSEN VERURSACHT, WIRD IN EINEM RAM MIT DATUM UND UHRZEIT GESPEICHERT UND KANN SOMIT SOFORT ODER ZU EINEM SPÄTEREN ZEITPUNKT UNTERSUCHT WERDEN.

:CARACTERISTICAS / MERKMALE

**DESCRIMINACION FUZZY DE LOS MOVIMIENTOS
LATERALES. - F.S.T.D.**

LA ANTENA PARABÓLICA PARA LARGOS ALCANCES (SUPERIOR A LOS 50m) DA MAYORES PRESTACIONES EN TÉRMINOS DE PUREZA DE SEÑAL, RESPECTO A ANTENAS PLANAS O ELÍPTICAS. EN CASOS ESPECIALES, COMO DISTURBIOS LATERALES CONTINUOS PROVOCADOS POR CERCAS CERCANAS POCO ROBUSTAS QUE INTERFIEREN EN EL HAZ O VEGETACIÓN QUE TOCA EL LÓBULO DE LA MICROONDA O, INCLUSO, GRANDES MOVIMIENTOS PARALELOS AL HAZ, ES POSIBLE APROVECHAR EL USO DE LA FUNCIÓN FSTD A TRAVÉS DEL SOFTWARE. ESTO PERMITE AMINORAR LA SENSIBILIDAD O ELIMINAR TOTALMENTE LAS SEÑALES PROVENIENTES DE LOS BORDES LATERALES DEL HAZ DE MICROONDAS Y OBTENER, ASÍ, UN HAZ COMPLETAMENTE CILÍNDRICO PERO QUE, EN REALIDAD, RESULTA ELÍPTICO, MANTENIENDO, POR OTRA PARTE, LAS VENTAJAS DE PUREZA DE LA SEÑAL RECIBIDA DE LA ANTENA PARABÓLICA RESPECTO A AQUELLA ELÍPTICA.

**FUZZY SIDE TARGET DISCRIMINATION
F.S.T.D.**

BEI LÄNGEREN STRECKEN - ÜBER 50M - LIEFERN PARABOLANTENNEN BESSERE NUTZSIGNALE ALS ELLIPTISCHE ODER PLANARE ANTENNEN. DADURCH KÖNNEN STÖRUNGEN DURCH NEBEN DEM ÜBERWACHUNGSBEREICH BEFINDLICHE URSACHEN WIE LOCKERE METALLZÄUNE, PFLANZENTEILE, DIE IN DAS FELD REICHEN ODER BEWEGUNGEN GROSSER GEGENSTÄNDE PARALLEL ZUM FELD ÜBER ENTSPRECHENDE EINSTELLUNGEN AUSGESCHLOSSEN WERDEN. DIE EMPFINDLICHKEIT DES ÜBERWACHUNGSFELDES AN DEN SEITENRÄNDERN WIRD DADURCH REDUZIERT ODER VÖLLIG AUSGESCHALTET. DIE AUF DIESE WEISE NACHGEBILDETE VERHALTENSFORM ELLIPTISCHER ANTENNEN WIRD SOMIT ERREICHT, GLEICHZEITIG ABER DIE VORTEILE DER SIGNALQUALITÄT PARABOLISCHER ANTENNEN BEIBEHALTEN.

REGULACIÓN TRADICIONAL SIN FSTD
HERKÖMMLICHE REGULIERUNG OHNE FSTD



REGULACIÓN CON FSTD
REGULIERUNG ÜBER FSTD



LAS CONDICIONES CLIMÁTICAS EXTREMAS NO INFLUYEN EN EL FUNCIONAMIENTO DE LA ERMO 482XPRO.
EXTREME WETTERBEDINGUNGEN HABEN KEINEN EINFLUSS AUF DIE LEISTUNG DER ERMO 482X PRO.



ENMASCARAMIENTO DIGITAL DINAMICO

LOS 16 CANALES (CONTROLADOS POR CRISTAL) JUNTO AL CONTINUO ANÁLISIS DE LOS VALORES ABSOLUTOS DE LA SEÑAL RECIBIDA, MEMORIZADA EN LA FASE DE INSTALACIÓN, HACEN QUE SEA IMPOSIBLE CUALQUIER TENTATIVA DE ENMASCARAMIENTO.

ADAPTACION AMBIENTAL

CONSTANTEMENTE SE HACE UN CONTROL DE TEMPERATURA A FIN DE SEÑALAR LA SUPERACIÓN DE LOS LÍMITES DE FUNCIONAMIENTO DEL APARATO. ADEMÁS, SE CONTROLAN LOS CAMBIOS DE TEMPERATURA (CAMBIOS EN EL TIEMPO DE UN CIERTO VALOR) PARA COMPENSAR LAS DIFERENCIAS DE SEÑAL POR MOTIVOS METEOROLÓGICOS.

INMUNIDAD A INTERFERENCIAS

LAS BARRERAS DE LA FAMILIA ERMO NO SON INTERFERIDAS POR EL RADAR AEROPORTUARIO O POR AMBIENTES EN LOS CUALES ESTÉN PRESENTES POTENTES RADARES MILITARES. DE ELLO DAN BUENA PRUEBA LAS INNUMERABLES INSTALACIONES EFECTUADAS CON BARRERAS CIAS EN MUCHOS AEROPUERTOS CIVILES Y MILITARES. LA BANDA DE FRECUENCIA X GARANTIZA UNA MEJOR COBERTURA VOLUMÉTRICA Y, POR LO TANTO, UN MENOR DERROCHE DE ESPACIOS DE CRUCE RESPECTO A LOS SENSORES QUE UTILIZAN LA BANDA K.



DYNAMISCHER DIGITALER MASKENSCHUTZ

16 QUARZGESTEUERTE SENDEKANÄLE, VOR ALLEM ABER DIE DYNAMISCHE ANALYSE DES ABSOLUTEN WERTES DES EINGANGSSIGNALS UND DER VERGLEICH MIT ZUM EINRICHTUNGSZEITPUNKT AUTOMATISCH GESPEICHERTEN WERTEN MACHEN JEDEN MASKIERUNGSVERSUCH SINNLICH; AUSSERDEM ÜBERPRÜFT SICH DIE STRECKE DADURCH STÄNDIG SELBST.

AUTOMATISCHE ANPASSUNG AN DIE UMGEBUNGSBEDINGUNGEN

DURCH DIE STÄNDIGE ÜBERWACHUNG DER UMGEBUNGSTEMPERATUR UND DES TEMPERATURGRADIENTEN WERDEN DIE BETRIEBSBEDINGUNGEN FORTLAUFEND GEMESSEN UND SOWEIT ERFORDERLICH DIE ARBEITSPARAMETER AUTOMATISCH NACHGEFÜHRT.

KEINE INTERFERENZEN DURCH X-BAND-FREQUENZEN

DURCH DEN BETRIEB IM X-BANDBEREICH WERDEN INTERFERENZEN MIT FREQUENZEN DES LUFTVERKEHRS SOWIE MIT MILITÄRISCH VERWENDETEN FREQUENZEN VERMIEDEN. DIES WIRD DURCH VIELFACHEN EINSATZ VON ERMO-MIKROWELLENMELDERN AUF ZIVILEN UND MILITÄRFLUGPLÄTZEN DEMONSTRIERT. DER BETRIEB IN DIESEM FREQUENZBEREICH ERMÖGLICHT AUCH KÜRZERE ÜBERLAPPUNGEN UND KREUZUNGEN VON ÜBERWACHUNGSBEREICHEN, WAS LETZTLICH AUCH DER WIRTSCHAFTLICHKEIT DIESER LÖSUNG IM VERGLEICH ZU K-BAND-GERÄTEN ZU GUTE KOMMT.

ANTENA PARABOLICA CON POLARIZACION LINEAL

LA ANTENA PARABÓLICA DE LAS BARRERAS DE LA FAMILIA ERMO ES DE POLARIZACIÓN LINEAL. ELLO PERMITE EVITAR EVENTUALES INTERFERENCIAS MOTIVADAS POR REFLEXIONES AMBIENTALES ANÓMALAS GIRANDO LA CABEZA 90°, AL CONTRARIO DE LO QUE SUCEDE CON LAS ANTENAS DE POLARIZACIÓN CIRCULAR. LA POLARIZACIÓN LINEAL PRESENTA UNA SEÑAL MÁS NÍTIDA RESPECTO A LAS DE POLARIZACIÓN CIRCULAR. ESTA ÚLTIMA ANTENA PRESENTA UN ALTO RENDIMIENTO PARA TRANSMISIONES DE DATOS DE LARGO ALCANCE, PERO NO TAN BUENO COMO LAS LINEALES PARA FINES DE PROTECCIÓN Y SEGURIDAD.

PARABOLANTENNE MIT LINEARER POLARISATION

DIE PARABOLANTENNEN DER ERMO-BAUREIHE VERFÜGEN ÜBER LINEARE POLARISATION. IM GEGENSATZ ZU ANTENNEN MIT ZIRKULARER POLARISATION WERDEN UNERWÜNSCHTE INTERFERENZEN VERMIEDEN, WENN DIE ANTENNEN GEGENEINANDER UM 90° VERDREHT WERDEN. SOMIT SIND VON SOLCHEN ANTENNEN AUSGESTRAHLTE UND EMPFANGENE SIGNALE FÜR DEN EINSATZ IN MELDEANLAGEN BESSER GEEIGNET.

:ACCESSORI / ACCESSORIES



ERMO482x PRO ANTIDEFLAGRACION

FECD IIC T5

LAS BARRERAS DE LA FAMILIA ERMO ESTAN DISPONIBLES CON CARCASA ANTIDEFLAGRANTE (HOMOLOGADA SEGÚN LA NORMA EUROPEA).

ERMO482x PRO EXPLOSION PROOF

DIE GERÄTE DER BAUREIHE ERMO 482 KÖNNEN AUCH IN EX-GESCHÜTZTEN GEHÄUSEN GELIEFERT WERDEN (ZERTIFIZIERUNG GEM. EUROPÄISCHEN VORSCHRIFTEN). SIE KÖNNEN SOMIT AUCH AN STELLEN EINGESETZT WERDEN, AN DENEN DIE DICHTUNG EXPLOSIVER GASE DEN EINSATZ UNGESCHÜTZTER GERÄTE VERBIETET.

SP105

ACCESORIOS DE MONTAJE:
VER FAMILIA ERMO 482.

SP105

ZUBEHÖR ENTSPRECHEND
ERMO 482 BAUREIHE.



NUEVO: ALINEAMIENTO Y AJUSTE

ERMO 482X PRO TIENE UN SISTEMA AUDIO VISUAL INTEGRADO EN EL NUEVO CIRCUITO SMD QUE PERMITE EFECTUAR DE MANERA ESTREMAMENTE SIMPLE EL ALINEAMIENTO Y PARAMETROS DE LAS BARRERAS. ES ADEMÁS INCORPORADA LA FUNCION DE "WALK TEST" QUE INDICA EL VOLUMEN REAL DE PROTECCION.

NEUE: AUS- UND EINRICHTEN

ERMO 482X PRO BIETET EIN INTEGRIERTES AUDIO-VISUELLES SETUP-SYSTEM IN NEUESTER SMD-TECHNOLOGIE. DADURCH WIRD DAS AUS- UND EINRICHTEN DER MIKROWELLENSCHRANKE VEREINFACHT. DIE EINGEBAUTE GEHTEST-FUNKTION ERKENNT DIE TATSÄCHLICHEN AUSMASSE DES ELEKTROMAGNETISCHEN FELDES.

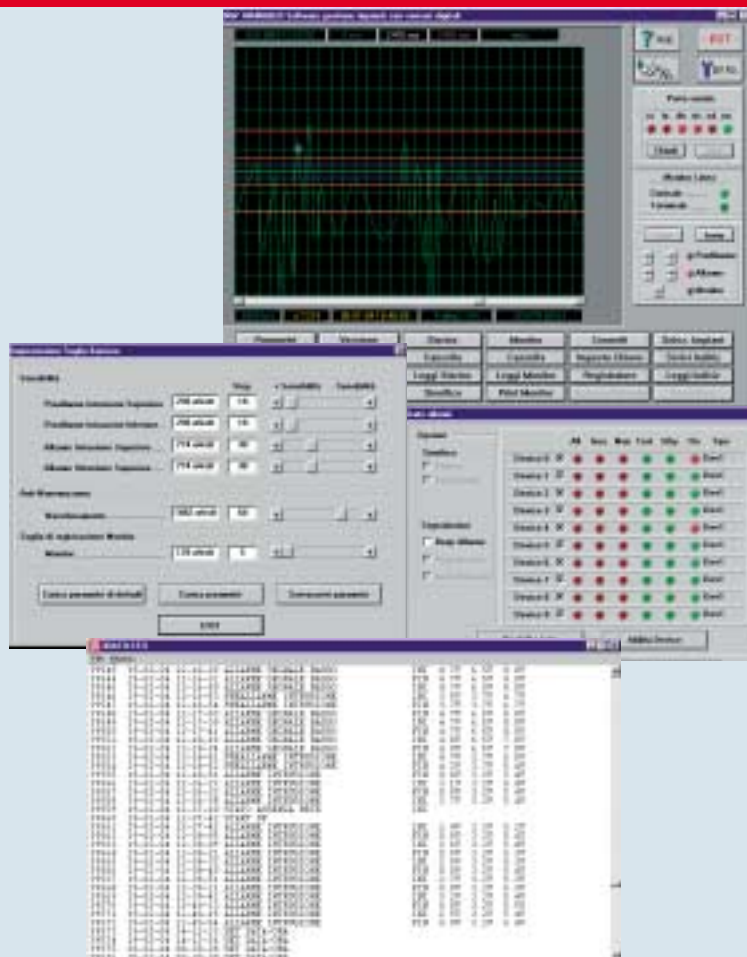
:MW MANAGER

EL MW MANAGER ES UN PAQUETE DE SOFTWARE USADO PARA GESTIONAR Y PARAMETRIZAR LAS BARRERAS INTELIGENTES ERMO 482X. CON UN PC CONECTADO A LA CABEZA DEL TX O DEL RX, SE VISUALIZA EN TIEMPO REAL LA FORMA DE LA ONDA, DE LA SEÑAL Y VALORES ANALÓGICOS TALES COMO EL NIVEL DE LA BATERÍA, EL VALOR DE LA SEÑAL RECIBIDA, LA TEMPERATURA, LA TENSION DEL RAG...

ES POSIBLE, ADEMÁS, DESCARGAR DE LA MEMORIA DE LA BARRERA LAS ÚLTIMAS 100 FORMAS DE LA SEÑAL DE ONDA Y LOS ÚLTIMOS 256 EVENTOS, ASÍ COMO CAMBIAR LOS PARÁMETROS PRINCIPALES.

TODO LO ANTERIOR SE CONSIGUE CONECTANDO DIRECTAMENTE EL PC EN LAS CABEZAS TX Y RX DE LAS BARRERAS INSTALADAS EN CAMPO O BIEN CONECTANDO ENTRE ELLAS TODAS LAS CABEZAS A TRAVÉS DE UNA LÍNEA SERIE RS 485 O CONECTANDO ESTA ÚLTIMA A UN PC DE CONTROL LOCAL. ES POSIBLE ADEMÁS CONECTAR LA LÍNEA SERIE RS 485 Y UN MODEM LOCAL Y COMUNICAR POR LO TANTO CON UNA CONEXIÓN REMOTA DONDE SE TENGA UN PC CON EL SOFTWARE MW MANAGER. DE ESTA FORMA SE PUEDEN EFECTUAR TODAS LAS POSICIONES REMOTAS CITADAS ANTERIORMENTE.

MW MANAGER IST EINE SOFTWARE ZUR EINSTELLUNG UND VERWALTUNG INTELLIGENTER MIKROWELLENSTRECKEN ERMO 482X. UNTER ZUHLIFENAHEME EINES PC, DER FÜR DEN NORMALEN BETRIEB NICHT ERFORDERLICH IST, KÖNNEN DIGITALE UND ANALOGE WERTE UND SIGNALE DER SENDE-UND EMPFANGSKÖPFE VON 48 STRECKEN IN ECHTZEIT AUSGELESEN UND EINGESTELLT WERDEN. AUS DEN EREIGNISSEPEICHERN KÖNNEN 256 EREIGNISSE UND 100 ANALOGE SIGNALVERLÄUFE PRO KOPF AUSGELESEN UND JEWEILS AUF DEN PC ÜBERTRAGEN UND GESPEICHERT WERDEN. DIESER PC KANN ENTWEDER DIREKT AN DIE JEWEILIGEN KÖPFE VOR ORT ODER AN EINER ZENTRALEN STELLE ÜBER RS-485-LEITUNG ANGESCHLOSSEN WERDEN. DIE RS-485-LEITUNG KANN AUCH ÜBER MODEM MIT EINEM ENTFERNTEN PC VERBUNDEN WERDEN. MITTELS DIESER SOFTWARE KÖNNEN DIE JEWEILIGEN BETRIEBSBEDINGUNGEN DER EINZELNEN STRECKEN UNTERSUCHT UND DIE PARAMETER DARNACH FÜR OPTIMALE ERGEBNISSE EINGESTELLT WERDEN. PERFECTLY FOR THAT ENVIRONMENT.



:CARACTERISTICAS TECNICAS / MERKMALE


ERMO482x PRO


EQUIPO SUMINISTRADO	CABEZA TRANSMISORA Y CABEZA RECEPTORA CON ESPACIO PARA LA BATERÍA BACK-UP DE 12Vdc 2Ah, GANCHOS PARA LA INSTALACIÓN DE LOS POSTES DE 6 cm., ALIMENTADOR Y CARGA DE BATERÍAS INCORPORADAS EN LA CABEZA, CON EVIDENTES VENTAJAS DE INMUNIDAD A LOS DISTURBIOS EN LA ALIMENTACIÓN.
GERÄTEAUSSTATTUNG	SENDER UND EMPFÄNGER BIETEN PLATZ FÜR EINE BATTERIE 12Vdc/2Ah FÜR CA.20 H NETZLOSEN BETRIEB, KLAMMERN FÜR MONTAGE AN EINEM MAST MIT 6cm DURCHMESSER,NETZGERÄT (TRANSFORMATOR EXTERN) MIT BATTERIELADEFUNKTION IN JEDEM KOPF.
ALCANCE / NENNREICHWEITEN	50, 80,120, 200 m
FRECUENCIA	BANDA X CERTIFICADA EN MUCHOS PAÍSES CONFORME LA UE, USA Y CANADÁ.
FREQUENZBEREICH	ES WERDEN X-BAND-FREQUENZEN ENTSPRECHEND DEN JEWEILIGEN LANDES-BESTIMMUNGEN VERWENDET;PRÜFUNGEN UND ZULASSUNGEN:CE,USA,CANADA.
POTENCIA EMITIDA	CERTIFICADA EN MUCHOS PAÍSES CONFORME A LOS ESTÁNDARS UE, USA Y CANADÁ.
SENDELEISTUNG	ENTSPRECHEND DEN JEWEILIGEN NATIONALEN VORSCHRIFTEN
VELOCIDAD DEL OBJETIVO / ZIELGESCHWINDIGKEIT	0 cm/sec - 15 m/sec.
DIMENSIONES DEL OBJETIVO	TAMAÑO MEDIO HUMANO (40 Kg) PARA TODAS LAS TENTATIVAS DE INTRUSIÓN.
ZIELGRÖSSE FÜR HAUPTALARM	MENSCHLICHER KÖRPER, >= 40Kg.
POSIBILIDAD DE DETECCIÓN	0.99 BASADO SEGÚN INFORME S/N.
DETEKTIONSWAHRSCHEINLICHKEIT	0,99 BEZOGEN AUF S/N VERHÄLTNIS.
CANALES DE MODULACIÓN / MODULATIONSKANÄLE	16 CRISTALES CONTROLADOS / 16 KANÄLE,QUARZGESTEUERT.
PORCENTAJE DE FALSAS ALARMAS	1/UNIDAD/AÑO BASADO EN EL INFORME S/N.
RATE UNERWÜNSCHTER MELDUNGEN	1 PRO STRECKE UND JAHR,BEZOGEN AUF S/N VERHÄLTNIS.
TEMPERATURA / BETRIEBSTEMPERATURBEREICH	-35C° / +65C°
ALARMAS	3 RELÉS DE ESTADO SÓLIDO PARA ALARMA, FALLO, TAMPER
ALARME	3 SOLID STATE RELAIS-KONTAKTE FÜR ALARM, SABOTAGE, STÖRUNG.
ALIMENTACIÓN VCA / BETRIEBSSPANNUNGEN VAC	19Vac
ALIMENTACIÓN VCC / BETRIEBSSPANNUNGEN VDC	13.8Vdc , 24Vdc
CONSUMO / STROMAUFNAHME	100mA TX+RX (13,8 Vdc)
APPLICACION ESPECIAL / SPEZIALAUSFÜHRUNG	DISPONIBLE CON CARCASA ENTIDEFLAGANTE / IM EXPLOSIONSSCHUTZ-GEHÄUSE

LA INFORMACION CONTENIDA EN ESTE PROSPECTO PUEDAN SER OBJETO DE MODIFICACION SIN PREVIO AVISO.

CIAS BEHÄLT SICH DAS RECHT VOR, DIE IN DIESER BROSCHÜRE BESCHRIEBENEN EIGENSCHAFTEN JEDERZEIT OHNE VORANKÜNDIGUNG ZU ÄNDERN.



 ERMO 482X PRO POSEE COMPONENTES DE ÚLTIMA GENERACIÓN, DE UNA ESTABILIDAD ELEVADÍSIMA GRACIAS AL USO DE LA TECNOLOGÍA "STRIP LINE", "GAS FET", "DRO" ASÍ COMO DE LAS ANTENAS PARABÓLICAS Y DE UN ILUMINADOR "BACKFIRE". TODO ELLO DESARROLLADO Y PRODUCIDO EN LOS LABORATORIOS DE CIAS.

 DIE ERMO-BAUREIHE BERUHT AUF EINER NEUEN, SEHR ZUVERLÄSSIGEN GENERATION VON MIKROWELLEN-BAUSTEINEN: DIE VERFÜGBARKEIT VON TECHNOLOGIEN WIE "STRIP LINE", "GAS-FET", "DRO" SOWIE DER VORTEILE DER PARABOLANTENNEN UND DES "BACKFIRE-ILLUMINATORS" ERMÖGLICHEN ES CIAS, IN SEINEN LABORS MELDER ZU KONZIPIEREN UND ENTWICKELN, DIE FÜR DIE HEUTIGE GENERATION DIESER GERÄTE DIE MASSSTÄBE SETZEN.

:barrera microondas digital /digitale Mikrowellen-Strecke

:ermo482x

50 80 120 200 m

PRO

LA EVOLUCION EXTREMA DE LOS MICROONDAS PARA EXTERIOR.
BENCHMARK FÜR MIKROWELLEN-MELDER FÜR DAS FREIGELÄNDE.

BARRERA MICROONDAS
DIGITAL PARA EXTERIOR

*DIGITALE MIKROWELLEN-
STRECKE FÜR DEN
SCHUTZLANGER PERIMETER*

3 YEARS
OF SECURITY
SINCE 1974

CIAS[®]

EXTREME SECURITY